

Jeep®

Wrangler



S C H E D A T E C N I C A

Nuovo Jeep® Wrangler. Quando un'auto diventa leggenda. Nasce nel 1941, dando vita al 4x4 e da allora non ha mai smesso di evolversi, senza tradire le proprie origini. Oggi il nuovo Jeep® Wrangler si presenta con interni completamente rinnovati, un maggior comfort e dotazioni tecniche che ne fanno un'auto dalla doppia anima: la leggenda off road capace di muoversi con eleganza anche nei contesti urbani.



Dati tecnici

MOTORIZZAZIONE

	3.8 V6 OHV	2.8 L4 DOHC CRD
Motore	3778	2776
Cilindrata (cc)	199 @ 5000	200 @ 3600
Potenza (DIN @ giri/min.)	315 @ 4000	410 @ 2000-3200
Coppia (Nm @ giri/min.)	460 @ 1600-2600	460 @ 1600-2600
Alimentazione	Iniezione elettronica, multipoint sequenziale	Iniezione elettronica, Common-Rail 1600 bar
Trasmissione	Cambio manuale a 6 rapporti Cambio automatico a 5 rapporti (W5A580) con Electronic Range Select per la selezione delle marce in modalità sequenziale. Cambio automatico a 4 rapporti - standard - 3.8 V6	Cambio automatico a 4 rapporti

PRESTAZIONI

	Jeep Wrangler 2.8 CRD		Jeep Wrangler 3.8 V6
	Cambio manuale a 6 rapporti	Cambio automatico a 5 rapporti	Cambio automatico a 4 rapporti
Accelerazione (0-100Km/h)	10,6 13,1 (Rubicon)	10,6 10,7 (Rubicon)	10,6
Velocità massima (Km/h)	172	172	176
Consumi (litri/100Km)			
Urbano	8,3 9,3 (Rubicon)	9,7 10,2 (Rubicon)	17,4
Extra urbano	6,5 7,2 (Rubicon)	7,1 7,7 (Rubicon)	9
Combinato	7,1 8 (Rubicon)	8,1 8,6 (Rubicon)	12,1
Emissioni CO ₂ (g/Km) (Euro5)	187 209 (Rubicon)	209 227 (Rubicon)	280

	Jeep Wrangler Unlimited 2.8 CRD		Jeep Wrangler Unlimited 3.8 V6
	Cambio manuale a 6 rapporti	Cambio automatico a 5 rapporti	Cambio automatico a 4 rapporti
Accelerazione (0-100Km/h)	11,1 13,5 (Rubicon)	10,7 11,7 (Rubicon)	10,6
Velocità massima (Km/h)	172	172	176
Consumi (litri/100Km)			
Urbano	8,6 9,6 (Rubicon)	10 10,3 (Rubicon)	17,5
Extra urbano	6,7 7,5 (Rubicon)	7,3 7,9 (Rubicon)	9,4
Combinato	7,4 8,3 (Rubicon)	8,3 8,8 (Rubicon)	12,4
Emissioni CO ₂ (g/Km) (Euro5)	194 217 (Rubicon)	217 230 (Rubicon)	288

SISTEMA DI TRAZIONE INTEGRALE

Command-Trac® Part-time a 2 velocità, inserimento in marcia "shift-on-the-fly" rapporto di riduzione 2,72:1 Standard — Sport e Sahara

Rock-Trac® Part-time a 2 velocità, inserimento in marcia "shift-on-the-fly", differenziali anteriore e posteriore con bloccaggi meccanici inseribili elettronicamente Tru-lok®; rapporto di riduzione 4,0:1 Standard — Rubicon

RAPPORTO DI TRASMISSIONE

	Cambio manuale a 6 rapporti	Cambio automatico a 5 rapporti	Cambio automatico a 4 rapporti
1a	4,46	3,59	2,84
2a	2,61	2,19	1,57
3a	1,72	1,41	1
4a	1,25	1	0,69
5a	1	0,83	-
6a	0,79	-	-
retromarcia	4,06	3,16	2,21
Rapporto al ponte	3,21 e 3,73 su Rubicon	3,21 3,73 su Rubicon	4,10

CAPACITÀ/PESI/CARATTERISTICHE DI TRAINO (kg salvo diversamente indicato)

Serbatoio carburante (litri)		
Wrangler/Wrangler Unlimited 3.8 V6	70,4/85,1	
Wrangler/Wrangler Unlimited 2.8 CRD	66,6/85,1	
Peso in ordine marcia (min/max)		
Wrangler 2.8 CRD (cambio manuale)	1945/2033	
Wrangler 2.8 CRD (cambio automatico)	1933/2075	
Wrangler 3.8 V6 (cambio automatico)	1827/1999	
Wrangler Unlimited 2.8 CRD (cambio manuale)	2128/2238	
Wrangler Unlimited 2.8 CRD (cambio automatico)	2073/2253	
Wrangler Unlimited 3.8 V6 (cambio automatico)	1994/2128	
Massa complessiva		
Wrangler 2.8 CRD	2506	
Wrangler 3.8 V6	2268	
Wrangler Unlimited 2.8 CRD	2585	
Wrangler Unlimited 3.8 V6	2540	
Massa rimorchiabile frenata		
Wrangler/Wrangler Unlimited 3.8 V6	2000/3500	
Wrangler/Wrangler Unlimited 2.8 CRD	1000/1000	

DIMENSIONI INTERNE (millimetri salvo diversamente indicato)

	Wrangler	Wrangler Unlimited
Posti	4	5
Spazio per la testa		
anteriore	1069	1075
posteriore	1035	1025
Spazio per le gambe		
anteriore	1039	1039
posteriore	880	921
Spazio per le spalle		
anteriore	1417	1417

posteriore	1514	1417
Spazio per le anche		
anteriore	1351	1351
posteriore	1100	1374

VOLUME DI CARICO (litri)

Tutti i sedili eretti		
con sedile posteriore ripiegato	142	498
	430	935

DIMENSIONI ESTERNE (millimetri salvo diversamente indicato)

Lunghezza	4223	4751
Larghezza	1873	1877
Passo	2424	2947
Carreggiata		
anteriore	1572	1572
posteriore	1572	1572
Sbalzo		
anteriore	804	804
posteriore	1000	1000
Altezza		
con soft top	1825 (Rubicon 1865)	
con hard top	1800 (Rubicon 1840)	

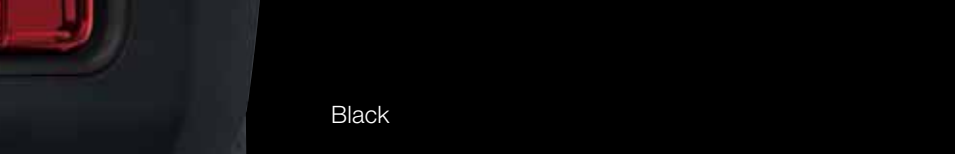
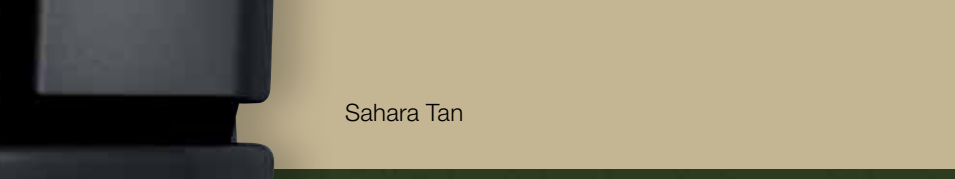
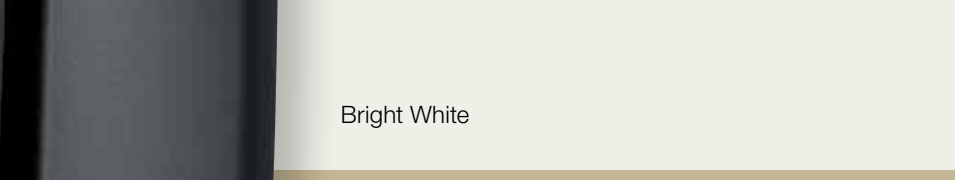
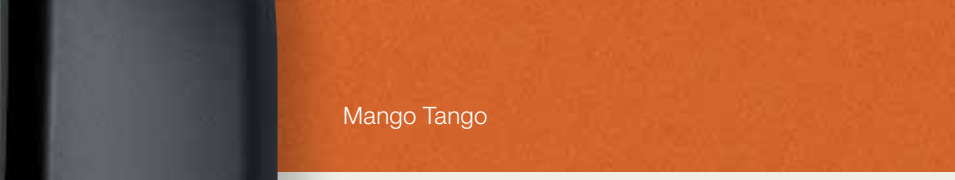
Angolo di attacco/di superamento dossi/di uscita

	Wrangler (pneumatici da 16"/17"/18")	Wrangler Unlimited (pneumatici da 17"/18")
Angoli caratteristici		
Angolo di attacco	37,8°/38,1°/37,8°	38°/37,8°
Angolo di uscita	29,7°/31,3°/31,6°	31,4°/31,7°
Angolo di superamento dossi	24,5°/24,9°/24,5°	21,2°/20°

Attenzione: non caricare mai il veicolo oltre le capacità previste. Chrysler LLC declina ogni responsabilità circa le prestazioni frenanti nel caso in cui il veicolo e l'impianto frenante idraulico del rimorchio vengano collegati. I rimorchi oltre 750Kg necessitano di un impianto frenante separato.

Colori esterni

Rivestimenti interni



Flame Red

Deep Cherry Red Crystal

Bright Silver

Cosmos Blue

Mango Tango

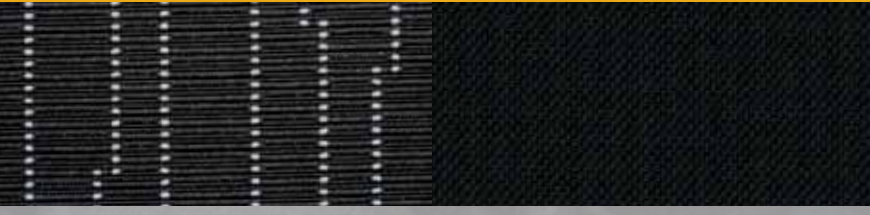
Bright White

Sahara Tan

Natural Green

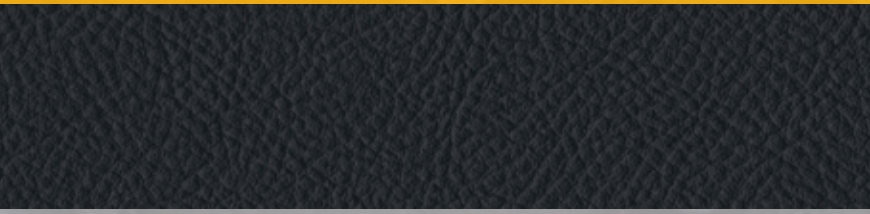
Black

RIVESTIMENTI IN TESSUTO



Rivestimento dei sedili in tessuto Black con interni Black (di serie su Sport e Rubicon).

RIVESTIMENTI IN PELLE



Rivestimento dei sedili in pelle Black con interni Black (di serie su Sahara).

Equipaggiamenti

CARATTERISTICHE TECNICHE

Motorizzazioni

Motore 3.8 V6 OHV con cambio automatico a 4 velocità

SPORT SAHARA RUBICON WRANGLER UNLIMITED SAHARA RUBICON

Motore 2.8 L4 DOHC 16V turbodiesel CRD con filtro antiparticolato

• • • • •

Telaio body-on-frame con struttura in acciaio a sezione rettangolare, supporti e traverse rinforzati, protezione sottoscocca per serbatoio e scatola ripartitore

• • • • •

Assali

Assale anteriore rigido DANA30, a 5 punti di ancoraggio, bracci oscillanti, barra Panhard, molle elicoidali, barra stabilizzatrice

• • •

Assale anteriore rigido DANA44, a 5 punti di ancoraggio, bracci oscillanti, barra Panhard, molle elicoidali, barra stabilizzatrice

• • •

Assale posteriore rigido DANA44, a 5 punti di ancoraggio, bracci oscillanti, barra Panhard, molle elicoidali

• • • • •

Ammortizzatori a gas ad alta pressione

• • • • •

Sospensioni High Performance

• • •

Differenziale Anteriore e posteriore con bloccaggi inseribili Tru-Lok®

• • •

Sistema di disconnessione elettronico della barra stabilizzatrice anteriore (ASBS),

• • •

Sistema di trazione integrale

Command-Trac®

• • •

Rock-Trac®

• • •

Sterzo servoassistito a circolazione di sfere

• • • • •

Impianto frenante

Anteriore: a disco ventilati 332x28 mm (con cerchi da 16" 302x28), pinze flottanti a singolo pistoncino

• • • • •

Posteriore: a disco 316x12 mm, pinze flottanti a singolo pistoncino

• • • • •

Controllo elettronico di stabilità (ESP) a 3 modalità, con calibrazioni on/off road, controllo della trazione e sistema antiribaltamento (ERM)

• • • • •

Hill Descent Control (solo con cambio automatico)

• • • • •

Hill Start Assist

• • • • •

Sistema Stop&Start (solo con cambio manuale)

• • • • •

ESTERNI

Portiere amovibili, con alzacristalli elettrici

• • • • •

Carrozzeria

Griglia anteriore in tinta carrozzeria

• • • • •

Paraurti e maniglie nere

• • • • •

Passaruota neri

• • • •

Passaruota in tinta carrozzeria

• • • •

Barre laterali paracolpi

• • • •

Pedane laterali con trama antiscivolo

• • • •

Cristalli laterali posteriori e lunotto oscurati

• O • O

Illuminazione

Fendinebbia anteriori

• • • • •

Sensore crepuscolare per l'accensione automatica dei fari

• • • • •

Pneumatici 245/75R16

• • • •

245/75R17

O • • •

255/70R18

• • • •

Protezione sottoscocca

• • • • •

Retrovisori esterni regolabili e riscaldabili elettricamente

• • • • •

Tetti apribili Sunrider® Soft Top

• • • •

Hard top modulare Freedom Top® con lunotto termico e custodia per i pannelli anteriori

O • O • O

Freedom Top® in tinta con la carrozzeria

O • O •

Dual Top (comprende Freedom Top® e Sunrider® Soft Top)

O • O •

INTERNI

Abitacolo lavabile con tappi di scarico

• • • • •

Climatizzatore automatico (manuale su Sport automatico)

• • • • •

Consolle centrale a pavimento con portabicchieri anteriori e posteriori, bracciolo, vano portaoggetti con serratura

• • • • •

Tappetini in moquette

• • • • •

Computer di bordo EVIC con indicatore della temperatura esterna, bussola, autonomia residua, consumo medio di carburante, velocità media e tempo di viaggio trascorso

• • • • •

Sedili anteriori riscaldabili

• • • •

Tappeto vano di carico reversibile con logo Jeep®

• • • • •

Sedili

Rivestimento in tessuto

• • • •

Rivestimento in pelle

• • • •

Anteriori — regolabili manualmente, lato guida regolabile in altezza, con tasche portadocumenti negli schienali

• • • • •

Sistema Tip & Slide per l'accesso ai sedili posteriori

• • • •

Posteriori — a due posti ripiegabili, ribaltabili e rimovibili

• • • •

Posteriori — a tre posti ripiegabili e frazionabili 60/40

• • • •

Volante

Con comandi audio integrati

• • • • •

Rivestito in pelle

P • • • • •

SICUREZZA ATTIVA

ABS Sistema di frenata antibloccaggio con calibratura off-road

• • • • •

BAS Assistenza alla frenata d'emergenza

• • • • •

ERM Sistema antiribaltamento (incluso in ESP)

• • • • •

ESP 3 mode® Controllo elettronico di trazione e stabilità a tre modalità

• • • • •

TPM Sistema di monitoraggio pressione pneumatici con spia luminosa

• • • • •

SICUREZZA PASSIVA

Airbag frontali multistadio

• • • • •

Airbag laterali anteriori

P • • • • •

Antifurto Immobilizer Sentry Key®

• • • • •

Cinture di sicurezza® a triplo ancoraggio, anteriori con pretensionatori, regolabili in altezza e con sistema BeltAlert lato guida

• • • • •

Sistema Isofix per il fissaggio di seggiolini per bambini

• • • • •

MULTIMEDIA

Sistema Audio

Radio con lettore CD/DVD/MP3 con ingresso Aux

Radio con lettore CD/DVD/MP3, caricatore 6 CD, ingresso Aux e presa USB

Sistema di intrattenimento e navigazione satellitare UConnect® Gps con lettore CD/DVD/MP3, schermo touchscreen da 6,5", hard disk da 20 GB, porta USB, ingresso Aux e lettore DVD video

Impianto audio

Sei altoparlanti

Impianto audio Infinity da 6 altoparlanti, subwoofer e amplificatore da 368 W

Sistema vivavoce Bluetooth UConnect® phone ad attivazione vocale con interfaccia UCI

P • • • • •

PACCHETTI

Comfort Pack comprende airbag laterali anteriori, cerchi in lega da 17", volante in pelle e vivavoce Bluetooth UConnect®

O • • • • •

• = Compreso. P = Disponibile con il pacchetto indicato. O = Optional.

"Nessun sistema, neppure il più sofisticato, riesce a superare le leggi della fisica o a porre rimedio a comportamenti di guida spericolati. Le prestazioni sono limitate dalla trazione disponibile, che a sua volta dipende dall'eventuale presenza di neve, ghiaccio e condizioni avverse. Quando la spia ESP nel quadro strumenti lampeggia, il guidatore deve ridurre la velocità, adattando il comportamento di guida e la velocità alle condizioni stradali del momento. Prestare sempre la massima attenzione durante la guida, sulla base delle condizioni presenti. Allacciare sempre la cintura di sicurezza.

"I bambini fino a 12 anni devono sempre viaggiare sui sedili posteriori utilizzando correttamente idonei seggiolini o indossando cinture di sicurezza adatte all'età o all'altezza. Tutti i passeggeri devono sempre indossare le cinture di sicurezza correttamente posizionate sul bacino e sulle spalle.

Ruote



Cerchi in acciaio da 16" x 7" (Di serie su Sport)



Cerchi in lega Moab da 17" x 7,5" (Di serie su Rubicon a richiesta su Sport)



Cerchi in lega Gladiator da 18" x 7,5" (Di serie su Sahara)

Questo opuscolo è stato pubblicato da Chrysler Group LLC. Tutte le illustrazioni e le specifiche del prodotto sono soggette a modifiche. Chrysler Group LLC si riserva il diritto di apportare di volta in volta modifiche, senza alcun preavviso o obbligo, a prezzi, caratteristiche tecniche, colori, materiali, e di modificare o cessare la produzione dei modelli, per il miglioramento del prodotto o per motivi di progettazione e/o commercializzazione. Jeep®, la griglia Jeep®, Jeep, Wrangler, Rubicon, Sahara, Mopar®, Command-Trac®, Freedom Top®, Rock-Trac®, Sentry Key®, Tru-Lok® e UConnect® sono marchi registrati di Chrysler Group LLC. Bluetooth® è un marchio registrato di Bluetooth SIG. Dana® è un marchio registrato di Dana Corporation. Sunrider® è un marchio registrato di Bestop. Tutti i diritti riservati. ∞Infinity® è un marchio registrato di Harman International Industries, Inc.

Chrysler Italia, sulla base del Decreto Legislativo n. 209 del 24 giugno 2003 e successive modifiche, ha realizzato una rete* di demolizione degli autoveicoli a fine vita, con il duplice obiettivo di adempiere agli obblighi derivanti dalla Direttiva Europea e dalla Legislazione italiana, ed assicurare che gli stessi siano trattati nel massimo rispetto dell'ambiente.

* Centri di Raccolta Ufficiali per i Marchi Chrysler, Jeep, e Dodge.

Chrysler Italia Le consiglia di rivolgersi esclusivamente e con la massima fiducia ad essi, direttamente o tramite la propria Concessionaria, onde realizzare gli obiettivi sopra riportati. Lei potrà consegnare la Sua vettura a fine vita senza oneri aggiuntivi, ad esclusione di quanto dovuto al Pubblico Registro Automobilistico per la radiazione, ed eventuali costi di trasporto presso il Centro. La lista dei Centri di Raccolta Ufficiali è disponibile alla sezione Service dei seguenti indirizzi web: www.chrysler.it www.dodge.it www.jeep-official.it

STAMPATO IN EUROPA 11S1JWREN1429 (5.925M) 01/11

Jeep®

Jeep è marchio registrato di Chrysler Group LLC.