



Jeep

# SCHEMA TECNICA JEEP COMPASS



Il marchio Jeep® affronta una nuova sfida, entrando nel mondo degli Urban Vehicles con un modello dalle doti uniche ed innovative: Jeep® Compass. Originalità, spirito libero ed esperienza di un marchio leggendario che continua la sua evoluzione. Due potenti motorizzazioni (2.0 turbodiesel e 2.4 dual VVT a benzina), la trasmissione automatica a variazione continua (CVT2) per una erogazione di potenza costante, fluida e silenziosa, la trazione integrale Active Full-Time a controllo elettronico Freedom-Drive I® per una guida sicura e precisa, tale da affrontare qualsiasi percorso in assoluta serenità. A bordo di Jeep® Compass, l'istinto trova la sua direzione.

La guidabilità e la stabilità di Jeep® Compass sono costantemente monitorate dall'ESP a 3 modalità (3 mode), dal controllo della trazione (TCS) e dal sistema di frenata antibloccaggio (ABS) sulle quattro ruote con assistenza alla frenata d'emergenza (BAS). Jeep® Compass, la nuova interpretazione di uno stato mentale libero, la scoperta di nuovi orizzonti.



Motore benzina "World Engine" 2.4 dual VVT con sistema di distribuzione a doppia fasatura variabile.



JEEP. COMPASS SPORT IN STEEL BLUE METALLIC



Jeep® Compass Sport con motore 2.4 dual VVT monta di serie una trasmissione manuale a 5 rapporti.



Motore 2.0 L4 16V DOHC turbodiesel a controllo elettronico con testata in alluminio e sistema di iniezione diretta "High Pressure".

## CARATTERISTICHE TECNICHE

Motori	2.0 L4 16V DOHC turbodiesel con filtro antiparticolato	2.4 L4 16V DOHC Dual VVT	
<b>Potenza</b>	103kW (140CV) @4000	125kW (170CV) @6000	
<b>Coppia</b>	310Nm@1750	220 Nm@4500	
<b>Cilindrata</b>	1968 cm <sup>3</sup>	2359 cm <sup>3</sup>	
<b>Alesaggio x corsa</b>	81 x 95.5 mm	88 x 97 mm	
<b>Rapporto di compressione</b>	18:1	10.5:1	
<b>Alimentazione</b>	Iniezione diretta "high pressure" a controllo elettronico	Iniezione elettronica multipoint, sequenziale a doppia fasatura variabile	
<b>Trasmissione</b>	Cambio manuale a 6 rapporti	Cambio automatico a variazione continua (CVT2) Cambio manuale a 5 rapporti	
<b>Rapporti di trasmissione, :1</b>	<b>Manuale a 6 rapporti</b>	<b>Manuale a 5 rapporti</b>	
		<b>Automatico CVT2</b>	
1 <sup>a</sup>	3.53	3.77	2.35-0.39
2 <sup>a</sup>	2.05	2.16	—
3 <sup>a</sup>	1.37	1.41	—
4 <sup>a</sup>	0.97	1.03	—
5 <sup>a</sup>	0.90	0.81	—
6 <sup>a</sup>	0.79	—	—
Retromarcia	3.83	3.42	1.75
Rapporto finale :1	I,II, III, IV: 4.06 V, VI, retro: 3.45	4.12	6.12
		—	—
<b>Prestazioni</b>			
Accelerazione (0-100 km/h)	11.0"	10.7"	11.3"
Velocità massima (km/h)	189	180	180
<b>Consumi, litri/100 km</b>			
Urbano	8.3	11.1	10.8
Extraurbano	5.6	7.0	7.4
Combinato	6.6	8.5	8.7
<b>Emissioni CO<sub>2</sub> (g/km)</b>	176 (Euro 4)	202 (Euro 4)	207 (Euro 4)
<b>CAPACITÀ/PESI/CARATTERISTICHE DI TRAINO</b>			
<b>Serbatoio carburante (litri)</b>	51.1	51.1	51.1
<b>Sistema di raffreddamento (litri)</b>	7.3	6.8	6.8
<b>Peso in ordine di marcia min/max (kg)</b>	1615/1685	1535/1650	1550/1660
<b>Massa complessiva (kg)</b>	2010	1980	1980
<b>Massa rimorchiabile (frenata) (kg)</b>	1500	1500	1500
<b>Carico massimo sul tetto (kg)</b>	68	68	68

## DIMENSIONI INTERNE (millimetri, salvo diversamente indicato)

<b>Spazio per la testa</b> , anteriore/posteriore	1034/1014	
<b>Spazio per le gambe</b> , anteriore/posteriore	1032/1000	
<b>Spazio per le spalle</b> , anteriore/posteriore	1386/1372	
<b>Spazio per le anche</b> , anteriore/posteriore	1329/1295	
<b>Volume di carico (litri)</b>	alla tendina	al tetto
Sedili posteriori eretti	328	458
Sedili posteriori ripiegati	725	1269
<b>Posti</b>	5	

## DIMENSIONI ESTERNE (millimetri, salvo diversamente indicato)

<b>Lunghezza</b>	
Passo	2635
Lunghezza totale	4405
Sbalzo, anteriore/posteriore	876/893
<b>Larghezza</b>	
Larghezza totale	1810
Carreggiata, anteriore/posteriore	1520/1520
<b>Altezza</b>	
Altezza totale	1630
Altezza da terra	200
<b>Angoli caratteristici</b>	
Angolo di attacco	21°
Angolo di uscita	32°
Angolo di superamento dossi	20°

## SISTEMA DI TRAZIONE INTEGRALE

<b>Freedom-Drive I*</b>	Active Full-Time, a controllo elettronico con modalità di bloccaggio (4WD LOCK) attivabile manualmente
-------------------------	--

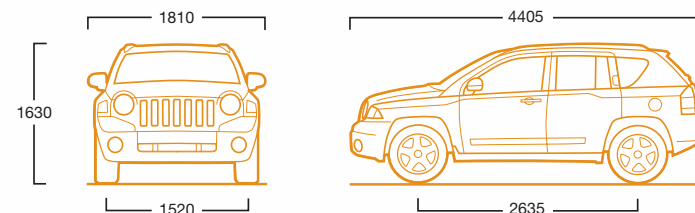
## TELAIO/SOSPENSIONI

<b>Telaio</b>	Scocca portante realizzata in acciaio ad alta resistenza
<b>Sterzo</b>	Servoassistito a pignone e cremagliera
<b>Sospensioni</b>	Anteriori: indipendenti tipo MacPherson, ammortizzatori a gas e barra stabilizzatrice Posteriori: indipendenti multilink, ammortizzatori a gas e barra stabilizzatrice
<b>Giri volante</b>	2.89 (cerchi da 17"); 2.76 (cerchi da 18")
<b>Diametro di sterzata (m)</b>	10.8

## SICUREZZA

<b>Impianto frenante</b>	Anteriore: freni a disco ventilati con pinza flottante a singolo pistoncino da 57 mm; dimensione disco 294x26 mm Posteriore: freni a disco pieni con pinza flottante a singolo pistoncino da 35 mm; dimensione disco 302 x10 mm Sistema di frenata antibloccaggio a 4 canali (ABS), assistenza frenata d'emergenza (BAS), controllo elettronico di stabilità e della trazione (ESP 3 mode) con Electronic Rollover Mitigation (ERM)
<b>Airbag</b>	Full size multistadio lato conducente e passeggero anteriore, airbag laterali a tendina anteriori e posteriori
<b>Cinture di sicurezza</b>	A triplo ancoraggio, anteriori regolabili in altezza, con pretensionatori e limitatori della forza di ritenuta, dispositivo BeltAlert lato guidatore
<b>Sistema ISOFIX</b>	Dispositivi di fissaggio, per l'utilizzo dei seggiolini per bambini, alloggiati nella struttura inferiore dei sedili posteriori

**ATTENZIONE:** Non caricare mai il veicolo oltre le capacità previste. Chrysler LLC declina qualsiasi responsabilità relativamente alle prestazioni frenanti nel caso in cui il veicolo e l'impianto frenante idraulico del rimorchio vengano collegati. I rimorchi oltre i 750 kg necessitano di un impianto frenante separato. Per i requisiti relativi ai freni del rimorchio, attenersi alle normative vigenti. Per le informazioni inerenti il corretto funzionamento del veicolo, consultare il libretto d'uso e manutenzione.





Brilliant Black Crystal Pearl



Light Khaki Metallic



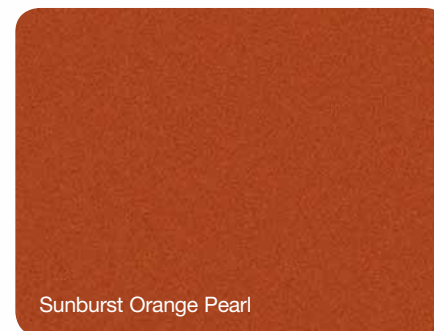
Surf Blue Pearl



Jeep® Green Metallic



Stone White



Sunburst Orange Pearl



Steel Blue Metallic



Bright Silver Metallic



Inferno Red Crystal Pearl

**SPORT**



**Tessuto Yes Essentials®  
in Pastel Pebble Beige**  
◇ Di serie



**Tessuto Yes Essentials®  
in Dark Slate Gray**  
◇ Di serie

**LIMITED**



**Inserti in pelle in Dark Slate  
Gray**  
◇ Di serie



**Inserti in pelle in Dark Pebble  
Beige/Pastel Pebble Beige**  
◇ Di serie

**SPORT**



**Cerchi in lega di alluminio 17"x 6.5"**  
◇ Di serie

**LIMITED**



**Cerchi in lega di alluminio 18"x 7.0"**  
◇ Di serie  
◇ Optional sulla versione Sport

CARATTERISTICHE TECNICHE	SPORT	LIMITED
<b>Motorizzazione</b> — 2.0 L4 16V DOHC turbodiesel con filtro antiparticolato	•	•
— 2.4 L4 16V DOHC Dual VVT	•	•
<b>Sistema di trazione</b> — Integrale Active Full-Time Freedom-Drive I® a controllo elettronico, bloccabile manualmente (4WD lock)	•	•
<b>Trasmissione</b> — Automatica a variazione continua (CVT2) (con motore 2.4 Dual VVT)		•
— Manuale a cinque rapporti (con motore 2.4 Dual VVT)	•	
— Manuale a sei rapporti (con motore 2.0 turbodiesel)	•	•
<b>ESTERNI</b>		
<b>Barre portapacchi</b> — Longitudinali sul tetto, nere (capacità 68 kg)	•	•
<b>Carrozzeria</b> — Paraurti, griglia anteriore, modanature laterali in tinta con la carrozzeria (retrovisori e maniglie nere)	•	
— Griglia anteriore in tinta con la carrozzeria; paraurti e modanature laterali con inserti in argento satinato (retrovisori e maniglie nere)		•
<b>Cerchi</b> — In lega di alluminio 17"x 6.5"	•	
— In lega di alluminio 18"x 7"	O	•
<b>Pneumatici</b> — 215/60R17 BSW Summer Performance	•	
— 215/55R18 BSW Summer Performance	O	•
— Ruotino di scorta (sotto il pianale di carico)	•	•
<b>Illuminazione</b> — Fari alogeni con regolazione del livello	•	•
— Fendinebbia e retronebbia	•	•
— Luci supplementari anteriori	O	O
<b>Portellone</b> — Ad apertura manuale con cristallo fisso, tergilavalunotto con intermittenza e lunotto termico	•	•
<b>Retrovisori esterni</b> — Regolabili, riscaldabili elettricamente e ripiegabili manualmente	•	•
<b>Tergicristalli anteriori</b> — Ad intermittenza variabile	•	•
<b>Vernice</b> — Metallizzata, perlata o nera	O	O
<b>INTERNI</b>		
<b>Climatizzatore</b> — Controllo temperatura manuale (optional su Sport 2.4)	•	•
<b>Computer di bordo (EVIC)</b> — Con bussola elettronica e temperatura	•	•
<b>Cristalli</b> — Atermici e elettrici, con funzione abbassamento rapido one-touch lato guida	•	•
— Scuri su porte posteriori e lunotto posteriore	O	•
<b>Cruise control</b> — Regolatore di velocità elettronico, con comandi al volante		•
<b>Illuminazione interna</b> — Faretto di cortesia, luci di lettura, torcia a LED rimovibile e ricaricabile sopra il vano di carico	•	•
<b>Navigatore</b> — Cartografico, lettore CD/Mp3 e DVD, con caricatore CD da 6 dischi (incluso in Technology Pack)	O	P
<b>Piancia</b> — Consolle centrale intera a pavimento, kit fumatori (portacenere rimovibile e accendisigari), bracciolo scorrevole con alloggiamento per lettore Mp3 o telefono cellulare e vano portaoggetti, presa 12V	•	•
— In argento satinato	•	•
<b>Porte</b> — Chiusura centralizzata con telecomando, illuminazione ingresso, chiusura di sicurezza "speed sensitive", sistema di blocco porte posteriori per protezione bambini	•	•

	SPORT	LIMITED
<b>Quadro strumenti</b> — Comprende tachimetro, contagiri, contachilometri totale e parziale; spia carburante, pressione olio, temperatura liquido di raffreddamento motore	•	•
<b>Sedili</b> — Anteriori avvolgenti e posteriori reclinabili all'indietro fino a 12° e completamente ripiegabili con frazionamento 60/40	•	•
— Sedile lato guida regolabile in altezza e sedile lato passeggero completamente ripiegabile	•	•
— In tessuto YES Essentials®	•	
— Con inserti in pelle, anteriori riscaldabili con supporto lombare lato guida		•
<b>Sistema audio</b> — Radio AM/FM lettore CD con RDS e 4 altoparlanti	•	•
— Radio AM/FM lettore CD, con RDS, caricatore 6 CD e riproduzione Mp3 (incluso in Sound Pack)	P	P
— Impianto audio con 9 diffusori Boston Acoustics™ Audio System con amplificatore di potenza da 458 Watt: 6 altoparlanti, 1 subwoofer ed il MusicGate Power™ (sistema di 2 altoparlanti orientabili e abbassabili a portellone aperto) (incluso in Sound Pack e Technology Pack)	P	P
<b>Spegnimento ritardato accessori elettrici</b> — I comandi elettrici, le luci dell'abitacolo e l'impianto audio restano operativi per 45" dopo la disattivazione del blocchetto di accensione o fino all'apertura di una portiera	•	•
<b>Tappetini</b> — Sagomati, in moquette	•	•
<b>Tetto apribile</b> — Elettrico con apertura rapida e funzione di arresto "one-touch" (include retrovisore interno elettrocromatico)	O	O
<b>Vano di carico</b> — Con tendina di copertura retraibile	•	•
— UltraFloor™, pianale di carico in vinile rimovibile con una capacità di 114 kg	•	•
<b>Volante</b> — In pelle, con comandi audio integrati		•
— Piantone dello sterzo regolabile in altezza	•	•
<b>SICUREZZA</b>		
<b>Sicurezza attiva</b>		
— ABS - Sistema di frenata antibloccaggio a 4 canali	•	•
— BAS - Assistenza alla frenata d'emergenza	•	•
— ESP 3 mode - Controllo elettronico della stabilità e della trazione a tre modalità	•	•
— ERM - Electronic Rollover Mitigation (incluso in ESP)	•	•
<b>Sicurezza passiva</b>		
— Airbag® - Frontali full size multistadio lato guida e passeggero	•	•
— Airbag® - A tendina laterali (a protezione passeggeri anteriori e posteriori laterali)	•	•
— Cinture di sicurezza - A triplo ancoraggio, anteriori regolabili in altezza con pretensionatori e limitatori della forza di ritenuta, sistema BeltAlert lato guida	•	•
— Sistema ISOFIX - Per il fissaggio di seggiolini per bambini compatibili	•	•
<b>Antifurto</b> — Perimetrale		
— Immobilizer Sentry Key® (Sistema antifurto con chiave codificata)	•	•
<b>PACCHETTI</b>		
<b>Sound Pack</b> — Radio AM/FM lettore CD con RDS, caricatore 6 CD e Sound System Boston Acoustics® da 458 Watt comprensivo del MusicGate Power™	O	O
<b>Technology Pack</b> — Navigatore cartografico, lettore CD/Mp3 e DVD, caricatore 6 CD, Sound System Boston Acoustics® da 458 Watt comprensivo del MusicGate Power™		O

• = Di serie. P = Disponibile con il package indicato. O = A richiesta.

® Utilizzare sempre le cinture di sicurezza. I bambini fino a 12 anni devono sempre viaggiare sui sedili posteriori utilizzando correttamente idonei seggiolini o indossando cinture di sicurezza adatte all'età o all'altezza.



## ACCESSORI MOPAR

**[A] Supporto porta-sci.** Permette di alloggiare comodamente fino a sei paia di sci o quattro tavole da snowboard ed è dotato di copriserratura anticorrosione. Grazie ai dispositivi di apertura su entrambi i lati le operazioni di carico e scarico e il montaggio su barre Sport Utility risultano semplici ed intuitive.

**[B] Portabiciclette sul tetto.** Il tipo a forcella permette di agganciare le cinghie alla forcella e alla ruota posteriore della bicicletta. Il tipo verticale permette di trasportarla fissandone il telaio e le ruote alla struttura. Progettato per l'uso con barre Sport Utility è dotato di inserti in gomma extra-large a protezione del telaio della bicicletta.

**[C] Sistema di assistenza al parcheggio in retromarcia.** Questo sistema avanzato utilizza onde sonore e indicatori audiovisivi per consentire di eseguire manovre in spazi ristretti.

**[D] Protezioni di ingresso.** Proteggono i sottoporta e sono disponibili in acciaio inossidabile spazzolato con logo del veicolo.

**[E] Modulo di interfaccia iPod®.** Un sistema collegato alla radio FM permette di ascoltare la propria musica dagli altoparlanti del veicolo continuando a utilizzare i tasti dell'iPod®.



[A]



[B]



[C]



[D]



[E]

Jeep® è un marchio Chrysler LLC. Tutte le illustrazioni e le specifiche dei prodotti si basano su informazioni valide al momento dell'autorizzazione alla pubblicazione. Benché le descrizioni siano ritenute corrette, non se ne garantisce la precisione. Chrysler LLC si riserva il diritto di apportare di volta in volta modifiche, senza alcun preavviso od obbligo, a prezzi, caratteristiche tecniche, colori, materiali, e di modificare o cessare la produzione dei modelli. Per ulteriori informazioni, rivolgersi alla Concessionaria di zona. Jeep®, Compass, Freedom-Drive I®, Mopar e la griglia Jeep® sono marchi di Chrysler LLC. Ultra Floor™ è un marchio Lear Corporation, YES Essentials® è un marchio registrato di Milliken & Company. Boston Acoustics® è un marchio registrato di Boston Acoustics, Inc. iPod® è un marchio registrato di Apple Computer, Inc.

The Jeep logo, consisting of the word "Jeep" in a bold, sans-serif font with a registered trademark symbol (®) to the upper right.